

井上病院 伝言板

第279号 2021年2月

〈井上病院 理念〉

医療を通じ 地域の方へ安心を提供すること
絶え間ない質の改善を行うこと
自分や自分の家族が受けたい医療を行うこと
働きがいのある明るい職場をつくること

「新型コロナウイルス感染症クラスター収束の 報告と今後の当院の取り組みについて」

2020年12月22日に当院を退院した患者様に新型コロナウイルス感染が判明しました。調査の結果、同時期に入院していた患者様および職員などに感染が判明し、当院にて新型コロナウイルス感染クラスターが発生したと判断しました。

クラスターを収束させることに専念するために、長崎市保健所及び長崎大学などの専門家のご助言およびご指導を受け、すぐ全ての外来診療と救急診療及び新規入院受入を全面的に停止いたしました。

ウイルスの侵入経路は特定には至りませんでした。感染対策を全面的に見直し、実行いたしました。その結果、2021年1月7日を最後に新規感染者の発生がなく、1月21日の当該病棟の患者様および職員の検査にて全員陰性が確認され、2021年1月22日をもってこのクラスターが収束したことをご報告致します。

この間の感染者は、患者および職員合計27名に及びましたが、皆様が早く全快されることを願っています。

また、診療停止期間中、日頃から当院をご利用の患者様、医療機関の皆様方には大変ご不便およびご迷惑をおかけしてしまい、心よりお詫び申し上げます。

当院におきましては、今回の苦い経験を踏まえ、今後の院内感染を二度と起こさないという全職員の決意の下、感染防止対策を強化致しました。具体的な取り組みは右記の通りです。

- 1) 全職員が健康管理に気をつけ、徹底した手指消毒、マスク着用を行います。
- 2) 正面玄関に、発熱者早期検出のためのサーモグラフィカメラを設置しました。また自動手指消毒器を館内数か所に設置しました。
- 3) 発熱の方を診察する「発熱外来」を設置し、一般外来と動線を分けています。
- 4) 来院される方の院内感染のリスクを少しでも減らすように、「三密」を避け、「院内滞在時間をできるだけ短く」する取り組みを行います。新患外来を予約制とします。昨今注目されているオンラインモニタリングおよびオンライン診療を積極的に導入いたします。また、ご希望の方には診療所の先生方に逆紹介いたします。
- 5) 院内にCOVID-19遺伝子検査機器を整備し、迅速診断ができる体制にしています。
- 6) 入院の方全例にCOVID-19遺伝子検査を実施します。
(検査代のご負担はありません)。
- 7) 入院となった場合、当面の間、一定期間「個室」に入院となります(個室料は頂きません)。入院中は可能な限りマスク着用をお願いします。病室の定期的な換気を行います。
- 8) 病棟での面会を禁止しています。オンラインでの面会および病状説明をご利用ください。
- 9) 当面の間、救急医療および急性期医療を優先させていただきます。申し訳ありませんが、予定入院の場合であっても、予定を変更させて頂く場合がございます。

クラスター発生後、実に多くの方々から激励のお言葉、様々な差し入れなどを頂きました。職員一同本当に勇気づけられ、感謝しております。皆様には大変ご不便をおかけ致しますが、できるだけ皆様に安全と安心をお届けするための取り組みを行ってまいります。今後ともご理解とご支援を宜しくお願いいたします。

なお、詳細は下記をQRコードにて当院ホームページをご覧ください。

社会医療法人春回会 井上病院
院長 吉嶺裕之

井上病院 伝言板

第280号 2021年3月

寒さの中にも、少しずつ春の暖かい日差しが感じられるようになったこの頃。みなさまいかがお過ごしでしょうか。

さて、この時期になると長崎では聞きなじみのある「あびき」に気をつけたいですね。

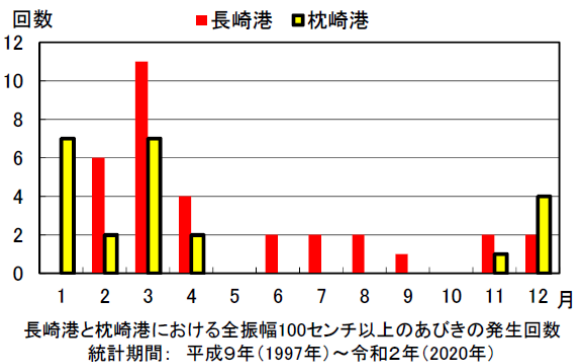
「あびき」とは、長崎湾で発生する副振動のことで、30～40分周期で海面が上下振動します。副振動とは数十分周期の港湾の振動で、長方形の容器に水を入れ、一方の端を持ち上げて少し傾けてから元に戻すとしばらく水全体が左右に振動するのと同じ現象です。

あびきの語源は速い流れのため魚網が流される「網引き」に由来すると言われています。

現在は長崎に限らず、九州西方で発生する同様な現象に対して広く用いられるようになっています。



過去には大きなあびきで、係留していた船舶の流失や低地での浸水被害が発生しています。「あびき(100cm以上)」の発生月は冬から春にかけて多くなっています。特に3月は飛び抜けて多く、全体の約50%を占めています。



【あびきと津波の違い】

津波とは、海域での地震や海岸地域で起こる地滑り、海底火山の活動など気象以外の要因によって引き起こされ、海岸線に達して被害を及ぼす可能性のある高波のことをいいます。したがって、数十分程度の周期で潮位の上下を繰り返す、湾奥や海峡などの狭い海域で振幅が大きくなる、河川を遡上することがある、漁船など海岸付近に被害をもたらす、といった面で比較的似通った現象ですが、あびきとは発生メカニズム等は全く異なります。



あびきは、いつ・どこで・どの程度のあびきが生じるのかを予測することは困難ですが、気象、海象の情報はもとより、あびきの情報にも留意することが必要です。

気象台では、あびきが発生するおそれがあれば、潮位情報として発表され、海上保安部からも沿岸域情報提供システム

(MICS)などによって注意を呼びかけています。大きなあびきが発生すると、強い流れや、急な潮位の上昇・下降が繰り返し発生しますので、湾内や港付近では注意するようにしましょう。

参考：長崎地方気象台 (<https://www.ima-net.go.jp/nagasaki-c/kaivo/knowledge/abiki/index.html>)

＜井上病院 理念＞
医療を通じ 地域の方へ
安心を提供すること

絶え間ない質の改善を行うこと

自分や自分の家族が受けたい
医療を行うこと

働きがいのある
明るい職場をつくること

Information

NEWS

面会制限について

当院では、患者様への新型コロナウイルス感染症対策として**面会を禁止**とさせて頂いており、**病棟での病状説明を中止**しております。

【面会について】

対面での面会は禁止しております。
オンライン面会は可能ですので、希望される方は総合受付でお声がけください。

【病状説明について】

病棟での説明は行っておりません。
オンラインもしくは、外来診察室での説明となります。

【手術の際の待合について】

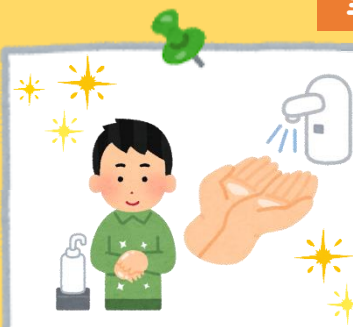
1階受付前のスペースでお待ち下さい。手術の説明に関しても外来で行います。

受付について

《**外来完全予約制**》 午前 9:00～13:00 午後 14:00～17:30
《**休診日**》 土曜日 13:00以降 / 日曜日・祝日・年末年始
※外来リハビリテーションは当面の間中止とさせていただきます。

感染しない!させない!を目的として、当院受診をされる方は、症状のある・なしに関わらず、**必ずマスクを着用して来院してください。**

手指消毒にご協力ください



院内に消毒用のオートディスペンサーが設置されました。手をかざすと、泡状の手指消毒液が自動で出てきます。正面入り口や診察室前等、院内各所にごございますので、ご利用ください。

新型コロナウイルス感染症拡大防止のため、**ご協力をお願い致します。**

駐車場のご案内(30台)



最初の40分 100円
以降30分毎 100円

外来診療を受けられた、患者様は駐車料金が無料になります。
入院患者様・お見舞い・ご家族の駐車は有料となっております。

井上病院
社会医療法人 春回会

〒850-0045
長崎県長崎市宝町6番12号
TEL 095-844-1281
FAX 095-813-0303

<http://www.shunkaikai.jp/inoue/>



「医療を通じて 安心を提供する」

春風の心地よい季節になりました。この時期は新たな出会いと別れの季節でもあります。まだまだ大変な時期が続きますが今年度も宜しくお願い致します。

< 井上病院 理念 >
 医療を通じ 地域の方へ
 安心を提供すること
 絶え間ない質の改善を行うこと
 自分や自分の家族が受けた
 医療を行うこと
 働きがいのある
 明るい職場をつくること

医師交代のお知らせ

4月より 下記の医師が就任・退任致します

<p>呼吸器内科 山下 嘉郎 医師</p>	<p>就任</p>	<p>退任</p>	<p>外科 仲宗根 朝紀 医師</p>
<p>消化器内科 植原 亮平 医師</p>	<p>消化器内科 中鋪 卓 医師</p>	<p>消化器内科 平井 哲 医師</p>	<p>循環器内科 千葉 章代 医師</p>
<p>消化器内科 松尾 諭 医師</p>	<p>よろしく お願い いたします!</p>	<p>お世話に なりました!</p>	

今年度は、「看護師6名」「看護補助者2名」「作業療法士1名」「理学療法士1名」「放射線技師1名」の計11名が新たに入職いたしました。
 今年度も当院理念のもと、新しいスタッフたちとともに頑張りますので、よろしくお願い致します。

診療医・担当
 医・診療時間は、裏面の予定表にて、ご確認ください。

Information

NEWS

面会制限について

当院では、患者様への新型コロナウイルス感染症対策として**面会を禁止**とさせて頂いており、**病棟での病状説明を中止**しております。

【面会について】

対面での面会は禁止しております。
 オンライン面会も可能ですので当院HPよりお申込み下さい。

【病状説明について】

病棟での説明は行っておりません。
 オンラインもしくは、外来診察室での説明となります。

【手術の際の待合について】

1階受付前のスペースでお待ちください。手術の説明に関しても外来で行います。

受付について

【**外来完全予約制**】午前9:00~13:00 午後14:00~17:30

【**休日**】土曜日 13:00以降 / 日曜日・祝日・年末年始

※外来リハビリテーションは火、水、木の09:00~10:30の予約制となっております。

感染しない!させない!を目的として当院受診をされる方は、症状のある・なしに関わらず**必ずマスクを着用して来院してください。**

手指消毒にご協力ください。



院内に消毒用のオートディスペンサーが設置されました。
 手をかざすと、泡状の手指消毒液が自動で出てきます。
 正面入り口や診察室前等、院内各所にございますのでご利用ください。

新型コロナウイルス感染症拡大防止のため、ご協力をお願い致します。

駐車場のご案内(30台)



最初の40分 100円
 以降30分毎 100円

来診を受けられた、患者様は駐車料金が無料になります。
 入院患者様・お見舞い・ご家族の駐車は有料となっております。

井上病院
 社会医療法人 春回会

〒850-0045
 長崎県長崎市宝町6番12号
 TEL 095-844-1281
 FAX 095-813-0303
<http://www.shunkaikai.jp/inoue/>



「医療を通じて 安心を提供する」



井上病院 伝言板

第282号 2021年5月

さわやかな5月の風が心地よく感じられる季節になり、外で散歩をしたくなるような穏やかな気温が続くようになりましたが、皆さまいかがお過ごしですか。なかなか旅行もいけないと思われまますので今回は「家の過ごし方」について話したいと思います。

おうち時間過ごし方

【2021】ゴールデンウィークは何する？おうち時間を楽しむ10の方法」から引用。）

1. **テレビや映画、動画配信サービスを楽しむ。**
気になっていた作品や忙しくて見られなかった作品をまとめて鑑賞。
2. **いつもより贅沢やデリバリーやテイクアウトで外食気分を味わう。**
3. **エクササイズや軽い運動をすること。**
自宅のできる適度な運動で心も体もリフレッシュさせましょう。
4. **子供や孫と一緒にゲームで遊ぶ。**
テレビゲーム以外の遊びではボードゲームがおすすめです。ドイツで生まれた「カタン」は大人から子供まで夢中になって遊べるのが魅力のようです。
5. **料理を楽しむ。**
普段は作らない手の込んだ料理や子供が喜ぶお菓子作りはいかがでしょう。
6. **読書をしてリラックスする。**
本屋に足を運ばなくても電子書籍等でご自宅で読書が楽しめます。
7. **おうちの大掃除や模様替えをする。**
せいかくの連休のため、物を片付けて部屋を綺麗にするチャンスですのでこの期間を活用して一気に片付けるのもいいかもしれません。
8. **おうちキャンプを試してみる。**
テントの中でお菓子をたべたり手軽にアウトドア気分を味わってみてはいかがでしょう。
9. **勉強をしてスキルアップをする。**
最近では自宅で学習できるオンライン動画もありますので、ゴールデンウィークを利用して英語やプログラミングなどのスキルをあげるのもいいかもしれません。
10. **ネットショッピングを楽しむ。**
旅行やお出かけを我慢する分、地方の美味しいグルメを取り寄せて旅行気分を味わうのもいいのではないのでしょうか。

< 井上病院 理念 >

医療を通じ 地域の方へ
安心を提供すること

絶え間ない質の改善を行うこと

自分や自分の家族が受けた
医療を行うこと

働きがいのある
明るい職場をつくること

Information

news

面会 制限 について

当院では、患者様への新型コロナウイルス感染症対策として**面会を禁止**とさせて頂いており、**病棟での病状説明を中止**しております。

【面会について】

対面での面会は禁止しております。
オンライン面会も可能ですので当院HPよりお申込み下さい。

【病状説明について】

病棟での説明は行っておりません。
オンラインもしくは、外来診察室での説明となります。

【手術の際の待合について】

1階受付前のスペースでお待ちください。手術の説明に関しても外来で行います。

受付 について

《**外来完全予約制**》午前9:00～13:00 午後14:00～17:30

《**休診日**》土曜日 13:00以降 / 日曜日・祝日・年末年始

※外来リハビリテーションは火、水、木の09:00～10:30の予約制となっております。

感染しない！させない！を目的として当院受診をされる方は、症状のある・なしに関わらず、**必ずマスクを着用して来院してください。**

手指消毒にご協力ください。



院内に消毒用のオートディスペンサーが設置されました。
手をかざすと、泡状の手指消毒液が自動で出てきます。
正面入り口や診察室前等、院内各所にございますのでご利用ください。

新型コロナウイルス感染症拡大防止のため、
ご協力をお願い致します。

駐車場のご案内(30台)



最初の40分 100円
以降30分毎 100円

外来診療を受けられた、患者様は駐車料金が無料になります。
入院患者様・お見舞い・ご家族の駐車は有料となっております。

 **井上病院**
社会医療法人 春回会

〒850-0045
長崎県長崎市宝町6番12号
TEL 095-844-1281
FAX 095-813-0303

<http://www.shunkaikai.jp/inoue/>



「医療を通じて 安心を提供する」



井上病院 伝言板

第283号 2021年6月

今年は例年より20日は早い梅雨の季節を迎えましたが、皆さまいかがお過ごしですか。

さて、この時期は雨の日が多くなるので、なかなか外へ出かけようにも遠慮しがちになってしまいますよね。もともと雨の日が多い日本は、時には悩まされながらも、恵みをもたらしてくれる「雨」とともに生きてきました。

私たちの祖先は、日々の生活の中で雨の違いを敏感に感じ取り、それぞれに情緒のある名前を付けて親しんできました。同じ降り方でも時期によって名前が違ったり、伝説に由来していたり、雨の名前は400種類以上もあります。その中の梅雨から夏にかけての一部をご紹介します。



酒涙雨

・七夕当日の雨のこと。織姫と彦星の嬉し涙、別れる際に流す涙等様々な説があるそうです。

洗車雨

七夕の前日に降る雨のこと、七夕に彦星が織姫に会うときに使う牛車を、洗う水に雨をなぞらせているようです。

とらがあめ

・旧暦5月28日の雨のこと
地方によってはこの日は必ず雨が降ると言い伝えられています

もどりつゆ

・梅雨が終わった後に再び梅雨のような状態になること

送り梅雨

・梅雨が終わる前に降る大雨のこと

入梅

・梅雨に入ること



日本では一年を通して雨が降ります。その名前の多さから昔から人々の生活に密接に関わっていたことがわかります。本来は「雨」と一文字で表せますが、文学的、季節的、降り方など様々な表現の仕方があり、とても奥深いです。昔の人にとって雨は恵みであり悩みでもあり、ある時は風情を感じ雨との生活を楽しくできました。

現代ではそのように楽しむ余裕がなく、逆にうっとおしく感じる傾向にあります。ここで紹介した呼び方を今一度見直し、雨の風情を感じてみてはいかがでしょうか。

参考URL：<https://kurashi-no.jp/10034015> (くらしへの)

< 井上病院 理念 >

医療を通じ 地域の方へ
安心を提供すること

絶え間ない質の改善を行うこと

自分や自分の家族が受けたい
医療を行うこと

働きがいのある
明るい職場をつくること

Information

NEWS

当院では、患者様への新型コロナウイルス感染症対策として**面会を禁止**とさせて頂いており、**病棟での病状説明を中止**しております。

【面会について】

対面での面会は禁止しております。
オンライン面会は可能ですので、当院HPよりお申込み下さい。

【病状説明について】

病棟での説明は行っておりません。
オンラインもしくは、外来診察室での説明となります。

【手術の際の待合について】

1階受付前のスペースでお待ち下さい。手術の説明に関しても外来で行います。

《**外来完全予約制**》 午前 9:00~13:00 午後 14:00~17:30
《**休診日**》 土曜日 13:00以降 / 日曜日・祝日・年末年始
※外来リハビリテーションは当面の間中止とさせていただきます。

感染しない!させない!を目的として、当院受診をされる方は症状のある・なしに関わらず、**必ずマスクを着用して来院してください。**

オンライン面会について



面会をご希望の方は、オンライン面会をご利用いただけます。

事前のご予約が必要

となっておりますので、総合受付へお声掛けいただくか、右記申込フォームへアクセスし、注意事項をご確認の上お申し込みください。

申込フォーム
↓ QRコード



駐車場のご案内 (30台)

最初の40分 100円
以降30分毎 100円



外来診療を受けられた、患者様は駐車料金が無料になります。
入院患者様・お見舞い・ご家族の駐車は有料となっております。

井上病院

社会医療法人 春回会

〒850-0045
長崎県長崎市宝町6番12号
TEL 095-844-1281
FAX 095-813-0303

<http://www.shunkaikai.jp/inoue/>



「医療を通じて 安心を提供する」

井上病院 伝言板

第284号 2021年7月

だんだんと暑い日が増えていき夏の訪れを感じるこの頃、皆さまいかがお過ごしですか。
さて、未だに新型コロナウイルス感染症の感染拡大が懸念されるなか、確実な感染対策が必要となっています。そこで、当院の感染対策について少しご紹介させていただきたいと思います。

◎私たちのコロナ対策

私たちはコロナウイルス感染者を一般エリアに入れない・拡げないをモットーに様々な感染防御対策を行い、モニタリングを実施しています。

- 職員対策 -

★健康管理

アプリを用い、職員の健康管理を毎日、出勤前に行い、モニタリングを実施。

★行動制限

新型コロナウイルスのフェーズに伴い、職員の行動制限を行っています。

★手指消毒

職員は擦式アルコール消毒を携帯し、患者様に触れる前後、処置の前後・物に触れた後など手指消毒を実施し、手指衛生遵守率をモニタリングしています。



- 施設対策 -

★検温

院内への入館時サーモグラフィを用い、有熱者のモニタリングを行い、感染者の侵入をブロックしています。

★手指消毒

院内各所に擦式アルコール消毒を設置し、ご来院の患者様には最低でも2回の手指消毒をお願いしています。

★換気

CO2濃度計を用い、定点での測定と換気を実施しています。



< 井上病院 理念 >

医療を通じ 地域の方へ
安心を提供すること

絶え間ない質の改善を行うこと

自分や自分の家族が受けたい
医療を行うこと

働きがいのある
明るい職場をつくること

◎新型コロナウイルス感染症発生後の取り組み

★オンライン診療を推進し、混雑の緩和、患者様が外出し感染するリスクの低減に努めています。
オンライン診療の場合、**会社の休憩時間**や**自宅**から診療・処方を受けることができますし、支払いも**オンライン決済**で済ませることができ、来院の必要がありません。

★長崎県のコロナのフェーズが3以上の場合、面会が禁止となるため、**オンライン面会を推進**しています。子供さんやお孫さんが**県外や海外にご在住の場合も面会が可能**となり、患者様の励みにもなり、患者様ご本人や、ご家族からも喜びのお声を多数いただいています。

★入院前に**コロナ検査**を受けて頂き、安心してご入院頂いています。(費用は病院負担)

★緊急入院等で事前の検査ができない場合は、一定期間、**個室に御入院**して頂いております。
入院数日目に2回目のコロナ検査を実施しています。(費用は病院負担)

コロナウイルスの感染拡大防止は私たち医療従事者だけではなく、**皆様のご協力**も必要不可欠となっております。入院予定日が決定すると、検査の実施もですが、患者様ご自身に健康管理やリスク行動の回避を実施していただきモニタリングしています。(携帯のアプリもしくは紙ベース)場合によっては、入院日の延期をお願いしています。
また、ワクチン接種は、感染症に対する免疫をつけたり、免疫を強めるために接種され、**個人の発症や重症化を予防**するだけでなく、**社会全体で流行**することを防ぐことが期待されます。

Information

新型コロナワクチン接種予約



会場: **井上病院**
(計画予定曜日: **木・金・土曜日**)

新型コロナワクチン接種予約



会場: **HCS長崎ビル**
(計画予定曜日: **日曜日**)

※詳細は院内ポスター、HP内注意事項等をご覧ください。

NEWS

面会制限

について

当院では、患者様への新型コロナウイルス感染症対策として**面会を制限**させて頂いております。
【面会許可の要件】 入院時、退院時、手術日、病状説明
少人数の面会(2名程度)、短時間の面会(15分程度)、マスクの着用、面会票の記入
 面会は14時から17時までとなっております。
 ※発熱、咳、咽頭痛などの症状のある方や体調不良の方の面会・付き添い禁止。
 ※入院患者様へご用の方は、受付にご相談ください。

受付

について

《**外来完全予約制**》 午前 9:00～13:00 午後 14:00～17:30
 《**休診日**》 土曜日 13:00以降 / 日曜日・祝日・年末年始
 ※外来リハビリテーションは当面の間中止とさせていただきます。

アンケートについて

患者様のお声をお聞かせください





当院では、患者様の声をお聞きして、よりよい病院をつくるため、アンケートを実施しております。
ご協力頂ける方は左記のQRコードを読み取るか、下記URLへアクセスしご回答ください。
<https://forms.gle/t1Ab6ZuS4CnD9Xm9A>

/ 回答フォームQRコード /

駐車場のご案内 (30台)



最初の40分	100円
以降30分毎	100円

外来診療を受けられた、患者様は駐車料金が無料になります。
入院患者様・お見舞い・ご家族の駐車は有料となっております。

井上病院

社会医療法人 春回会

〒850-0045
長崎県長崎市宝町6番12号
TEL 095-844-1281
FAX 095-813-0303
<http://www.shunkaikai.jp/inoue/>



「医療を通じて 安心を提供する」

井上病院 伝言板

第285号 2021年8月

< 井上病院 理念 >
 医療を通じ 地域の方へ
 安心を提供すること
 絶え間ない質の改善を行うこと
 自分や自分の家族が受けたい
 医療を行うこと
 働きがいのある
 明るい職場をつくること

梅雨が明けて暑い日が続きますが、皆様いかがお過ごしでしょうか。新型コロナウイルスの感染拡大が懸念される中でオリンピック開催ですが、日本選手団の活躍によって希望と感動をもらった方も多いのではないのでしょうか。その一方で、東京都では一日の感染者数が3,177人と過去最高値(7月28日時点)を観測しており、すでに第5波も始まっていると言われています。

感染拡大防止の鍵としてあげられているワクチンですが、現時点で日本国内のワクチン接種率は1回目：36.9% 2回目25.5%となっています。ワクチン接種は一時的に加速しましたが、7月に入るとワクチンの供給不足で全国的に予約に制限がかかる状態となってしまいました。

引用：NHK特設サイト 新型コロナウイルスより

新型コロナワクチン接種予約

会場:井上病院



※ワクチンの供給状況により受付期間が変更されるため予約がまだの方は時々ホームページの閲覧もしくはQRコードからアクセスしてください。情報は随時更新されます。

新型コロナワクチン接種予約

会場:HCS長崎ビル
(計画予定曜日:日曜日)




就任

新任医師紹介(7月より就任)

こんどう ひであき

近藤 英明 医師(専門:睡眠)

睡眠センター-HPはこちら

2年数が月ぶりに長崎に戻ってまいりました。あらゆる年代のすべての睡眠・覚醒障害に対応致します。宜しくお願い致します。



アンケートについて

患者様のお声をお聞かせください



当院では、患者様の声をお聞かして、よりよい病院をつくるため、アンケートを実施しております。ご協力頂ける方は左記のQRコードを読み取るか、下記URLへアクセスしご回答ください。
<https://forms.gle/t1Ab6Zu54CnD9Xm9A>



熱中症 警戒アラート

熱中症警戒アラートは、熱中症の危険性が極めて高い暑熱環境になると予想される日の前日夕方または当日早朝に都道府県ごとに発表されます。夏の暑さが本格化し、長崎でも熱中症での救急搬送件数が増加し、熱中症警戒アラートが発表される日も多くなっています。特に室内での熱中症が増加しています。



< 発表時の予防行動 >

- 外出はできるだけ控え、暑さを避けましょう。
 - ・昼夜を問わず、エアコン等を使用して部屋の温度を調整しましょう。
 - ・不要不急の外出はできるだけ避けましょう。
- 普段以上に「**熱中症予防行動**」を実践しましょう。
 - ・のどが渇く前にこまめに水分補給しましょう。(1日あたり1.2Lが目安)
 - ・涼しい服装にしましょう。
 - ・屋外で人と十分な距離(2m以上)を確保できる場合は適宜マスクを外しましょう。
- 外での運動は原則、中止・延期をしましょう。

熱中症とは?…熱中症とは、暑い環境で体温の調整ができなくなった状態で、めまいや吐き気、頭痛、失神等様々な症状をきたし、最悪の場合は死に至る状態です。誰でもなる可能性があり、運動中だけでなく室内でも起こります。日頃からしっかり予防するようにしましょう。



「熱中症警戒アラート」は友達追加で確認できます



引用：環境省サイトより

駐車場のご案内(30台)



最初の40分 100円
以降30分毎 100円

外来診療を受けられた、患者様は駐車料金が無料になります。入院患者様・お見舞い・ご家族の駐車は有料となっております。

井上病院
 社会医療法人 春回会

〒850-0045
 長崎県長崎市宝町6番12号
 TEL 095-844-1281
 FAX 095-813-0303



<http://www.shunkaikai.jp/inoue/>

「医療を通じて 安心を提供する」

報道では災害レベルにも達したと言われる新型コロナウイルス感染症ですが、感染者の年齢層にも変化が表れています。65歳以上の高齢者にワクチンが行き届き、重症化を抑えている効果が出ている一方、30代以下の若年層には接種が進んでいない自治体も多く、ワクチン未接種の年代の感染者、重症者が急増しています。

【感染者の推移】

■ ワクチン接種が進むにつれ、陽性者に占める高齢者の感染割合が低下



※高齢者の接種率
(8月15日時点)
1回目: **88.7%**
2回目: **83.3%**

■ 感染者が重症化する割合は大幅に減少

	感染者数	重症者数	重症化率
第4波(4~6月)	1,559人	25人	1.60%
7月以降	1,165人	1人	0.06%

【最近の感染経路は??】

7月以降の長崎県の感染経路は、県外由来、飲食店関連の感染事例が7割を占めており、依然として高い状況です。その中でも類似の感染事例が多く確認されているそうです。県外から帰省した方が友人と会食をし、帰省先で家族内感染をおこし、感染に気付かないご家族が職場や学校、サークル活動等でその方々と会食を共にし感染が拡大される事例が非常に多く確認されているという事でした。こういう事からも、ワクチン接種のみならず、家庭内での感染予防が重要になってきます。

出典：長崎県ホームページ

アンケートについて

患者様のお声をお聞かせください

当院では、患者様の声をお聞きして、よりよい病院をつくるため、アンケートを実施しております。ご協力頂ける方は左記のQRコードを読み取るか、下記URLへアクセスしご回答ください。
<https://forms.gle/t1Ab6ZuS4CnD9Xm9A>



＜井上病院 理念＞
医療を通じ 地域の方へ
安心を提供すること
絶え間ない質の改善を行うこと
自分や自分の家族が受けた
医療を行うこと
働きがいのある
明るい職場をつくること

ワクチン接種率 ランキング (2021. 8. 28時点)

順位	都道府県
1位	山口県
接種完了率:48.99% 初回接種率:58.28%	
2位	和歌山県
接種完了率:48.22% 初回接種率:57.84%	
3位	長崎県
接種完了率:45.36% 初回接種率:55.74%	

出典：政府CIOポータル

【家庭内感染予防】 (日野市公式ホームページより)

家庭内での感染が増えています。家庭内での感染拡大を防ぐためには、こまめな手洗い、定期的な換気、タオルや歯みがきのコップなどを共有しないこと等が有効です。ご家族を守るためにできる感染予防を一人ひとりが実践しましょう。



一人一人の小さなことの積み重ねが大きな結果につながります。なるべく人との接触を減らし、気がけて感染対策を行うことが第5波を食い止める為の大きな力になります。

新型コロナワクチン接種予約



会場: **井上病院**
(計画予定曜日: **土曜日**)

※ワクチンの供給状況により受付期間が変更されるため予約がまだの方は時々ホームページの閲覧もしくはQRコードからアクセスしてください。情報は随時更新されます。

新型コロナワクチン接種予約



会場: **HCS長崎ビル**
(計画予定曜日: **日曜日**)

駐車場のご案内 (30台)



最初の40分 100円
以降30分毎 100円

外来診療を受けられた、患者様は駐車料金が無料になります。入院患者様・お見舞い・ご家族の駐車は有料となっております。

井上病院
社会医療法人 春回会

〒850-0045
長崎県長崎市宝町6番12号
TEL 095-844-1281
FAX 095-813-0303
<http://www.shunkaikai.jp/inoue/>



「医療を通じて 安心を提供する」

井上病院 伝言板

第287号 2021年10月

第5派も減少傾向となり30日には緊急事態宣言も解除されます。しかしこれで収束ではなく、おそらく冬頃に第6派が来ると言われています。今回はブースター接種と行動制限自粛について情報をまとめてみました。

【ブースター接種について】

新型コロナウイルスのワクチンの接種が進む一方で、接種を終えて2週間以上たってから感染が確認される、いわゆる「ブレイクスルー感染」が報告されています。こうした中、世界ではワクチンの効果を高めようと接種が完了した人を対象に、3回目の「ブースター接種」の動きが出てきています。日本でも行う方針が決まりましたが、効果や副反応、課題についてまとめました。

◎効果：各製薬会社は3回目の追加接種によって、デルタ株の働きを抑える中和抗体の値が増加するとしています。

◎副反応：2回目と同程度か低いとされています。

◎いつ頃：一番早い想定で（あくまで想定）

医療従事者：10月後半～11月

高齢者：来年1月～2月

◎確保は？：厚労省はファイザー製やモデルナ製を十分確保しているとしている。

政府はブースター接種も考えつつ2回目接種率を7割を超え8割を超えるのが課題としています。出典：NHK首都圏web, FNNプライムオンライン

【行動制限緩和について】

政府は11月ごろをめどに行動制限緩和を段階的に進めるとしています。

10月から11月にかけてワクチン接種が進むことが前提となっています。気を緩めず普段と変わらず感染対策を続けましょう。

（出典：FNNプライムオンライン）

行動制限 緩和へ 11月ごろをめどに
(ワクチン2回接種で)

<p>旅行など</p>  <p>県をまたぐ移動可</p> <p>飲食店</p>  <p>酒の提供可 営業時間の制限緩和</p>	<p>大規模なイベント</p>  <p>宣言地域 上限5,000人制限の緩和 その他 制限を撤廃</p> <p>学校</p>  <p>部活動可</p>
--	--

＜井上病院 理念＞

医療を通じ 地域の方へ
安心を提供すること

絶え間ない質の改善を行うこと

自分や自分の家族が受けた
医療を行うこと

働きがいのある
明るい職場をつくること

アンケートについて

患者様のお声をお聞かせください



当院では、患者様の声をお聞きして、よりよい病院をつくるため、アンケートを実施しております。ご協力頂ける方は左記のQRコードを読み取るか、下記URLへアクセスしご回答ください。

<https://forms.gle/t1Ab6ZuS4CnD9Xm9A>

【家庭内感染予防】

子どもを新型コロナから守るのは大人の役目です。子どもに感染を拡げないためにも、大人が率先して感染対策をお願いします。（出典：鳥取県HPより）

【子どもへの感染対策の呼びかけ例】

(マスク着用)	(手洗い)	(食事中)	(道具の貸し借り)
			
マスクは“鼻”を かくして！	ご飯の前、学校・家 に入るときは、 必ず手洗い！	食べるときは おしゃべり無し！	道具の貸し借りは しない！

家庭内感染予防のために今一度、家庭内での感染対策の徹底を
よろしく願いいたします。

家庭内にウイルスを持ち込まない

○家に帰ったら「まずは手洗い」

家族間で感染しない

○「親しき仲にもマスクあり」

十分な距離が取れない時は家庭内でもマスクを着けましょう

○こまめな換気の徹底を

窓とドアなど2カ所を開けて1時間に10分程度、扇風機も活用しながらこまめに換気を

○よく手の触れる場所や共用部分のこまめな消毒(ドアノブ・手すり・スイッチ等)

共用部分は薄めた漂白剤で拭いた後に水拭きするかアルコール消毒を

○歯磨き時は飛沫が飛びやすいので十分に注意を

歯磨きをしている人と距離を取る、換気のいい場所で行う、歯磨粉などを共用しない

○顔や体に触れるタオルは個別で使用する



新型コロナワクチン接種



会場:井上病院
(計画予定曜日:土曜日)

※ワクチンの供給状況により受付期間が変更されるため予約がまだの方は時々ホームページの閲覧もしくはQRコードからアクセスしてください。情報は随時更新されます。

新型コロナワクチン接種予約

会場:HCS長崎ビル
(計画予定曜日:日曜)



駐車場のご案内(30台)



最初の40分 100円
以降30分毎 100円

来診療を受けられた、患者様は駐車料金が無料になります。入院患者様・お見舞い・ご家族の駐車は有料となっております。

井上病院
社会医療法人 春回会

〒850-0045
長崎県長崎市宝町6番12号
TEL 095-844-1281
FAX 095-813-0303

<http://www.shunkaikai.jp/inoue/>

「医療を通じて 安心を提供する」



井上病院 伝言板

第288号 2021年11月

コロナワクチンの接種が進み、全国的に感染者数も減少傾向で長崎も9月頃から新規感染者数は減少しています。

昨年冬季はインフルエンザと新型コロナの同時流行が危惧されていましたが、同時流行はみられませんでした。これは新型コロナ対策として普及した手指衛生やマスク装着、3密の回避、国際的な人の移動制限などの感染対策がインフルエンザの感染予防についても効果的であったからだと考えられています。

では、今シーズンについてはどうでしょう。

日本感染症学会は、今年のインフルエンザは早期に始まり、昨シーズンにインフルエンザに罹患した人が小人数だったため社会全体の集団免疫が形成されていないとしてインフルエンザワクチンの積極的な接種を推奨しています。

また、ワクチン接種にはルールがあり、接種間隔に規定があり、新型コロナワクチンの接種後2週間は他のワクチンを接種できません。他のワクチンを接種後2週間は新型コロナワクチンを接種できません。接種をする際はご注意ください。

【引用：糖尿病ネットワーク】

< 井上病院 理念 >

医療を通じ 地域の方へ
安心を提供すること

絶え間ない質の改善を行うこと

自分や自分の家族が受けたい
医療を行うこと

働きがいのある

明るい職場をつくること



昨年より新型コロナウイルスが猛威を振るい、全国的に行動が規制され、ストレスがかかる一年だったと思います。旅行の在り方も変化し、県を跨がない旅行が主流となり地元を目を向ける機会が増えたのではないのでしょうか。長崎では10月29日に国内3か所目となる恐竜専門の博物館「長崎市恐竜博物館」が野母崎町にオープンしました。野母崎町では恐竜の化石が多く出土していて恐竜との関係が非常に深い地域のようなのです。

同博物館では長崎市内で発見された化石がどのように保管され、どのような研究が行われているのかを見学できる「オープンラボ」も開設されているようです。また、コロナ対策で混雑を緩和するため、ホームページからの事前予約必要となっています。これを機会に見学されるのもいいかもしれませんね。

【参照：広報ながさき令和3年11月号】



感染対策を忘れずにね



<https://nd-museum.jp/>



事前予約はこちらから！



インフルエンザ予防接種のご案内

対象者：16歳以上
接種日：月・水・金曜日
14：00～17：00

※**予約制ではありません。**

料金：一般（64歳以下） ¥4,400-

64歳以上 ¥2,000-
（長崎市・時津町・長与町）

持ってくる物：健康保険証

救急外来等がある場合は
お待たせする事があります。
予めご了承ください。

*定期診察がある方は診察時に
受けることができます。

薬剤が無くなり次第終了と
させていただきます。

アンケートについて

患者様のお声をお聞かせください！



当院では、患者様の声をお聞きして、よりよい病院をつくるため、アンケートを実施しております。ご協力頂ける方は左記のQRコードを読み取るか、下記URLへアクセスしご回答ください。
<https://forms.gle/t1Ab6ZuS4CnD9Xm9A>

駐車場のご案内(30台)



最初の40分 100円
以降30分毎 100円

外来診療を受けられた、患者様は駐車料金が無料になります。入院患者様・お見舞い・ご家族の駐車は有料となっております。

井上病院
社会医療法人 春回会

〒850-0045
長崎県長崎市宝町6番12号
TEL 095-844-1281
FAX 095-813-0303
<http://www.shunkaikai.jp/inoue/>



「医療を通じて 安心を提供する」

井上病院 外来担当医師 予定表

2021年11月

	月曜日		火曜日		水曜日		木曜日		金曜日		土曜日
	午前	午後	午前	午後	午前	午後	午前	午後	午前	午後	午前
1診	東 俊太郎 炎症性腸疾患 消化器一般	近藤英明 睡眠	山近史郎 循環器 内科一般		交代制 新患 予約制	山近史郎 循環器	高木理博 呼吸器内科	中山史生 循環器			赤司良平 循環器
2診	高木理博 呼吸器内科	吉嶺裕之 睡眠・呼吸・禁煙 予約制	吉嶺裕之 呼吸器内科 SAS再診	賀來 俊 禁煙・総合内科 15時-17時	吉嶺裕之 呼吸器内科 SAS再診	山下嘉郎 呼吸・禁煙・SAS 14時-19時	天本悠太 新患 予約制	近藤英明 睡眠	田中健之 呼吸器内科	田山達之 睡眠・SAS 14-19時	交代制 SAS外来 毎週
3診	泉野清宏 糖尿病 内科一般		泉野清宏 糖尿病 内科一般		一瀬克浩 神経内科	行徳 宏 呼吸器内科	富田逸郎 神経内科	泉野清宏 糖尿病 19時まで	橋本法修 新患 予約制	天本悠太 呼吸器内科 14時-16時	泉野清宏 糖尿病
4診	山下嘉郎 新患 予約制		大仁田賢 消化器内科	柿ヶ尾佳奈 消化器内科	桑原愛 消化器内科 内科一般	松本桂太郎 外科一般 胸部外科	植原亮平 消化器内科	賀來 俊 禁煙・総合内科 15時-19時	松尾 諭 消化器内科		上之郷/瀬戸 2.4週 上之郷 1.3週 瀬戸
5診	井上健一郎 内科一般	高橋優二 総合内科	高橋優二 総合内科 (新患予約制)	東俊太郎 炎症性腸疾患	坂井正裕 腎臓内科	東俊太郎 炎症性腸疾患	磯本恵理子 糖尿病	磯本恵理子 糖尿病	坂井正裕 腎臓内科	加勢田富士子 総合診療科	大学交代制 内科 予約制
6診	田中尚洋 整形外科	瀬戸信二 循環器	森山正章 外科	瀬戸信二 二次検診 15:30-17:30	田中尚洋 整形外科		森山正章 外科			大坪竜太 乳腺外科	交代制 一般外科 (第5休診)
7診	鹿島清隆 消化器外科	宮崎拓郎 外科一般	川口耕平 整形外科		鹿島清隆 消化器外科	坂井正裕 CAPD外来 14時-16時	川口耕平 整形外科	坂井正裕 CAPD外来 14時-16時	濱崎景子 外科一般		交代制 消化器内科
8診	上之郷眞木雄 脳神経外科	東 美智子 皮膚科	上之郷眞木雄 脳神経外科	東 美智子 皮膚科	東 美智子 皮膚科	橋本法修 総合内科	上之郷眞木雄 脳神経外科	東 美智子 皮膚科	上之郷眞木雄 脳神経外科		交代制 整形外科 (第5休診)
春回会 ビル3階				賀來 俊 オンライン外来 12時-14時	吉田 光一 脳神経外科		賀來 俊 オンライン外来 12時-14時	吉嶺裕之 オンライン診療 14時-17時			
眼科 2F	林田裕彦 眼科	林田裕彦 眼科特殊検査	林田裕彦 眼科 受付10:30まで	手術	林田裕彦 眼科特殊検査	手術	林田裕彦 眼科特殊検査	林田裕彦 眼科 13:30~	林田裕彦 眼科	林田裕彦 眼科特殊検査	林田裕彦 眼科 第2・4土曜

※当面の間 すべての外来は予約制とさせていただきます。



井上病院

社会医療法人 春回会

〒850-0045 長崎県長崎市宝町6番12号

TEL: 095-844-1281

FAX: 095-849-6622

井上病院 伝言板

第289号 2021年12月

～長崎の郷土料理 具雑煮～

お正月に欠かせない料理に雑煮があります。「ガンバ」「ガネ」と並び称される島原・郷土料理の代表格です。

起源は寛永14年(1637年) 島原の乱で一揆軍の総大将であった天草四郎が信徒たちと原城内に籠城した際、農民たちに餅を兵糧として蓄えさせ、山や海から様々な食材を集めて煮込んだのが始まりと言われています。材料は鶏肉、アナゴ、シロナ、レンコン、ゴボウ、凍り豆腐、椎茸、卵焼き、丸もち、春菊など十数種。平成19年(2007)には、農林水産省の「農山漁村の郷土料理百選」に卓袱料理と並び選定されました。

入れる具材は各家庭毎に様々ですが、野菜や魚介がたくさん入っており、多くの栄養が摂りやすい料理です。

<2人分:675Kcal タンパク質43.5g 脂質13.0g 塩分3.2g>

具雑煮



材料(2人分)

- ・丸餅 2個
- ・椎茸 2枚
- ・鶏肉 60g
- ・里芋,れんこん 40g
- ・大根 100g
- ・高野豆腐 14g
- ・人参 200g
- ・かまぼこ 8枚
- ・牛蒡 20g
- ・ちくわ 20g
- ・焼アナゴ 60g
- ・ゆずの皮,水菜 少々

【調味料】

- だし汁 300cc
- 薄口醤油 6cc
- みりん 4.5cc
- 塩 1.5g

- ①あらかじめ、昆布や鰹節、あご等でだし汁を用意しておきます。
- ②具材を食べやすい大きさに切ります。
- ③鍋にごく少量の油を引いて鶏肉を炒めます。鶏肉の表面に火が通ったら、だし汁を加えます。
- ④だし汁が沸騰してきたら、具材を入れます。大根、にんじん、里芋、れんこん、しいたけ、笹がきごぼう等、煮えにくい材料を弱火で煮ます。時々、あくを取ります。
- ⑤薄口しょうゆ、みりん、塩で味を調整、薄味に仕上げます。
- ⑥⑤に火が通ったら、水菜とゆずの皮以外の残りの具材を入れて、ひと煮立ちさせます。丸餅が柔らかくなったら水菜とゆずの皮を加えて完成です。

(井上病院 栄養科)

<井上病院 理念>

医療を通じ 地域の方へ
安心を提供すること

絶え間ない質の改善を行うこと

自分や自分の家族が受けたい
医療を行うこと

働きがいのある

明るい職場をつくること



冬至

2021年の冬至は12月22日。冬至を境に運氣上昇
冬至とは24節季の一つで、一年の中で夜が最も長く昼が短い日です。冬至の別名は「一陽来復(いちようらいふく)の日」。中国や日本では、冬至は太陽の力が一番弱まった日であり、この日を境に再び力が甦ってくる運氣が上昇する日とされており、かぼちゃを食べて栄養を付け、身体を温めるゆず湯に入り無病息災を願いながら寒い冬を乗り切る知恵とされています。



[参考・引用: <https://lovegreen.net>]

新型コロナワクチンが功を奏してか、全国の新型コロナ感染者数も減少しており、長崎県でも新規感染者数0の日が続いています。年末年始に向け、人との交流が増える時期となりますが、ワクチンを接種したからと、安心するのではなく感染症対策をきちんと行い、安心して新しい年を迎えたいものです。

年末年始のお知らせ

<休診>

12月29日(木) から 1月3日(月)

※急患は24時間対応致します

アンケートについて

患者様のお声をお聞かせください



当院では、患者様の声をお聞きして、よりよい病院をつくるため、アンケートを実施しております。ご協力頂ける方は左記のQRコードを読み取るか、下記URLへアクセスしご回答ください。
<https://forms.gle/t1Ab6ZuS4CnD9Xm9A>

駐車場のご案内(30台)



最初の40分 100円
以降30分毎 100円

外来診療を受けられた、患者様は駐車料金が無料になります。入院患者様・お見舞い・ご家族の駐車は有料となっております。

井上病院
社会医療法人 春回会

〒850-0045
長崎県長崎市宝町6番12号
TEL 095-844-1281
FAX 095-813-0303

<http://www.shunkaikai.jp/inoue/>

「医療を通じて 安心を提供する」

井上病院 外来担当医師 予定表

2021年12月

	月曜日		火曜日		水曜日		木曜日		金曜日		土曜日
	午前	午後	午前	午後	午前	午後	午前	午後	午前	午後	午前
1診	東 俊太郎 炎症性腸疾患 消化器一般	近藤英明 睡眠	山近史郎 循環器 内科一般		交代制 新患 予約制	山近史郎 循環器	高木理博 呼吸器内科	中山史生 循環器			赤司良平 循環器
2診	高木理博 呼吸器内科	吉嶺裕之 睡眠・呼吸・禁煙 予約制	吉嶺裕之 呼吸器内科 SAS再診	賀來 俊 禁煙・総合内科 15時-17時	吉嶺裕之 呼吸器内科 SAS再診	山下嘉郎 呼吸・禁煙・SAS 14時-19時	天本悠太 新患 予約制	近藤英明 睡眠	田中健之 呼吸器内科	田山達之 睡眠・SAS 14-19時	交代制 SAS外来 毎週
3診	泉野清宏 糖尿病 内科一般		泉野清宏 糖尿病 内科一般		一瀬克浩 神経内科	行徳 宏 呼吸器内科	富田逸郎 神経内科	泉野清宏 糖尿病 19時まで	橋本法修 新患 予約制	天本悠太 呼吸器内科 14時-16時	泉野清宏 糖尿病
4診	山下嘉郎 新患 予約制		大仁田賢 消化器内科	柿ヶ尾佳奈 消化器内科	桑原愛 消化器内科 内科一般	松本桂太郎 外科一般 胸部外科	植原亮平 消化器内科	賀來 俊 禁煙・総合内科 15時-19時	松尾 諭 消化器内科		上之郷/瀬戸 2.4週 上之郷 1.3週 瀬戸
5診	井上健一郎 内科一般	高橋優二 総合内科	高橋優二 総合内科 (新患予約制)	東俊太郎 炎症性腸疾患	坂井正裕 腎臓内科	東俊太郎 炎症性腸疾患	磯本恵理子 糖尿病	磯本恵理子 糖尿病	坂井正裕 腎臓内科	加勢田富士子 総合診療科	大学交代制 内科 予約制
6診	田中尚洋 整形外科	瀬戸信二 循環器	小山正三朗 外科	瀬戸信二 二次検診 15:30-17:30	田中尚洋 整形外科		小山正三朗 外科			大坪竜太 乳腺外科	交代制 一般外科 (第5休診)
7診	鹿島清隆 消化器外科	宮崎拓郎 外科一般	川口耕平 整形外科		鹿島清隆 消化器外科	坂井正裕 CAPD外来 14時-16時	川口耕平 整形外科	坂井正裕 CAPD外来 14時-16時	濱崎景子 外科一般		交代制 消化器内科
8診	上之郷眞木雄 脳神経外科	東 美智子 皮膚科	上之郷眞木雄 脳神経外科	東 美智子 皮膚科	東 美智子 皮膚科	橋本法修 総合内科	上之郷眞木雄 脳神経外科	東 美智子 皮膚科	上之郷眞木雄 脳神経外科		交代制 整形外科 (第5休診)
春回会 ビル3階				賀來 俊 オンライン外来 12時-14時	吉田 光一 脳神経外科		賀來 俊 オンライン外来 12時-14時	吉嶺裕之 オンライン診療 14時-17時			
眼科 2F	林田裕彦 眼科	林田裕彦 眼科特殊検査	林田裕彦 眼科 受付10:30まで	手術	林田裕彦 眼科特殊検査	手術	林田裕彦 眼科特殊検査	林田裕彦 眼科 13:30~	林田裕彦 眼科	林田裕彦 眼科特殊検査	林田裕彦 眼科 第2・4土曜

※当面の間 すべての外来は予約制とさせていただきます。



井上病院

社会医療法人 春回会

〒850-0045 長崎県長崎市宝町6番12号

TEL: 095-844-1281

FAX: 095-849-6622