



井上病院伝言板

～第312号 2024年3月～

こちらからも当院の伝言板をご覧ください。



今月の伝言板は 大仁田 賢 副院長先生がピロリ菌と胃がんについて解説いたします。

社会医療法人春回会 井上病院
副院長 消化器内科 大仁田 賢 先生

ピロリ菌と胃がん



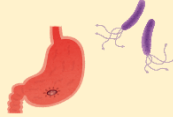
日本人が一生のうちにがんと診断される確率は男女とも2人に1人、また日本人ががんで死亡する確率は男性で4人に1人、女性で6人に1人とされています。胃がんは罹患数(がんと診断された数)、死亡率ともすべてのがんの中で第3位を占めています。

ピロリ菌とは?



胃の中には胃酸があるため細菌はいないと以前は考えられていました。しかし現在ではさまざまな研究からヘリコバクターピロリ(ピロリ菌)が胃の粘膜に生息していることが明らかになっています。このピロリ菌は幼少時に感染し、除菌治療をしない場合は感染が持続し、胃・十二指腸潰瘍、慢性胃炎、胃がん、胃MALTリンパ腫などの病気の原因と考えられています。日本では若年層では感染率が低いのですが、高齢者では感染率が高くなっています。

ピロリ菌と胃がんの関係は?



胃がんのほとんどはピロリ菌が現時点で感染しているか、あるいは以前感染していた胃にできやすいと言われてます。ピロリ菌の感染が長期になると慢性萎縮性胃炎が進行し胃がんがしやすい状態になります。また喫煙や塩分の高い食事、野菜や果物の摂取不足も胃がんのリスクと言われています。ピロリ菌を除菌することで胃がんになるリスクを半分に減らせますが、特に若い時期に除菌していた方がより有効です。しかし除菌を行っても胃がんにかかるリスクがゼロになるわけではありませんので、除菌後も定期的(年に1回程度)な内視鏡検査(胃カメラ)を受けていただいたほうがいいと思います。



早期胃がんの診断方法は?



進行した胃がんでは上腹部の痛みや不快感、食欲不振、体重減少、貧血による倦怠感やふらつき、黒色便などの症状があります。しかし早期胃がんではこれらの症状が出にくいことが多く、検診や人間ドックなどで内視鏡検査を受けることによって発見されることが多くなっています。内視鏡的にがんを疑う病変を発見した場合は病変の一部を採取し顕微鏡で見る病理検査を行い診断が確定します。

早期胃がんの内視鏡治療



早期胃がんのうち、リンパ節転移をきたすリスクがほとんどないと考えられるものに対しては内視鏡を用いたがんの切除(内視鏡的粘膜下層剥離術)が可能になります(図)。おなかに傷をつけることなく内視鏡を用いてがんを切除します。入院での治療となりますが、一般的に治療後約1週間での退院が可能です。切除した病変を病理検査で確認し、リンパ節転移を来すリスクがあると判定されたものに対しては外科的な追加の手術が必要になります。転移を来すリスクがないものについてはがんに対する治療は終了ですが、切除した部位は潰瘍になりますので約2か月間潰瘍の薬を飲んでいただきます。また、がんが完全に切除できても数年後に胃の別の場所にごがんができることもありますので定期的(年に1回程度)な内視鏡検査が必要です。胃がんは早期発見により治療可能な病気です。早期発見のためには内視鏡検査を受けることをお勧めします。



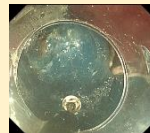
①がんを認める



②がんの周囲マーキング



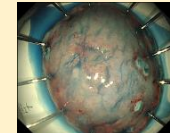
③局後病変周囲の粘膜を切開



④病変の下の粘膜下層を剥離



⑤切除完了



⑥切除標本

健診のご予約はこちら

春回会クリニック・健診センター

〒852-8105

長崎市目覚町 7-2 HCS 長崎ビル 6F

TEL 095-843-3777

〒850-0045

長崎県長崎市宝町 6番 12号

TEL 095-844-1281

FAX 095-813-0303

<http://www.shunkaikai.jp/inoue/>



現在の人間ドック・健康診断の役割とは、がんの早期発見はもちろんのこと、

生活の欧米化とともに増加した生活習慣病(肥満・高血圧症・脂質異常症・心臓病・肝臓病など)の、

発症予防を主な目的としております。愛する人、大切な人のためにも、一度、

『あなたの健康』を調べてみませんか?

<http://www.shunkaikai.jp/medical/>



井上病院
社会医療法人 春回会

井上病院 外来担当医師予定表

2024年3月

診療科		月曜日	火曜日	水曜日	木曜日	金曜日	土曜日
新患外来 (内科系)	午前	生塩 功	高橋優二	交代制	久保亮太郎	橋本法修	大学交代制
内科	午前	井上健一郎		一瀬克浩 神経内科	富田逸郎 神経内科		
	午後	高橋優二 総合内科	賀來 俊 12時~14時オンライン 15時~17時禁煙・総合内科	橋本法修 総合内科	賀來 俊 12時~14時オンライン 15時~19時禁煙・総合内科	加勢田富士子 総合診療科	
消化器内科	午前	東 俊太郎 炎症性腸疾患	大仁田 賢	桑原 愛	植原亮平	野尻暁太	交代制
	午後		東 俊太郎 炎症性腸疾患	東 俊太郎 炎症性腸疾患		田島和昌 肝臓内科	
呼吸器内科	午前	高木理博	吉嶺裕之 呼吸・SAS	吉嶺裕之 呼吸・SAS	高木理博	田中健之	交代制 SAS
	午後			山下嘉郎 呼吸・禁煙・SAS 19時まで	吉嶺裕之 SAS	田山達之 SAS 19時まで	
					行徳 宏		久保亮太郎 14:00~16:00
循環器内科	午前		山近史郎			瀬戸 裕	赤司良平
	午後	瀬戸信二		山近史郎			瀬戸信二 (第1・3週)
腎臓内科	午前			坂井正裕		坂井正裕	
	午後	山口貢正		坂井正裕 CKD/PD:16時まで	坂井正裕 CKD/PD:16時まで		
糖尿病	午前	泉野清宏	泉野清宏		磯本恵理子		泉野清宏
	午後				泉野清宏 19時まで		
外科	午前	鹿島清隆 消化器外科	渋谷亜矢子 消化器外科	鹿島清隆 消化器外科	渋谷亜矢子 消化器外科	濱崎景子 消化器外科	
	午後	谷口大輔 胸部外科		松本桂太郎 胸部外科			
整形外科	午前	川口耕平	川口耕平	川口耕平	川口耕平	川口耕平	川口耕平 (第1・3)
脳神経外科	午前	上之郷眞木雄	上之郷眞木雄		上之郷眞木雄	上之郷眞木雄	上之郷眞木雄 (第2・4週)
眼科	午前	林田裕彦	林田裕彦 受付10:30まで	林田裕彦 特殊検査	林田裕彦 特殊検査	林田裕彦	林田裕彦 (第2・4週)
	午後	林田裕彦 特殊検査	手術	手術	林田裕彦 13:30~	林田裕彦 特殊検査	
皮膚科	午前			東 美智子			
	午後	東 美智子	東 美智子		東 美智子		

* 外来は新患含め予約制となっております。

AM 9:00 ~ 12:00
PM 14:00 ~ 17:00

社会医療法人春回会 井上病院

〒850-0045
長崎市宝町6-12
☎095-844-1281